



互聯網通訊改造解決方案

公司电话：755-81789633/134-10657055

公司邮箱：sy@mail.shin-hau.com.tw

公司地址：深圳市龙华区民治锦绣江南1期103

硬件架構

CIM System



SECS/GEM



工作站

- 通訊傳輸格式轉換
SECS/Gem Communication
- 片號綁定
Panel ID binding
- 生產進程監控
Process monitoring

SY

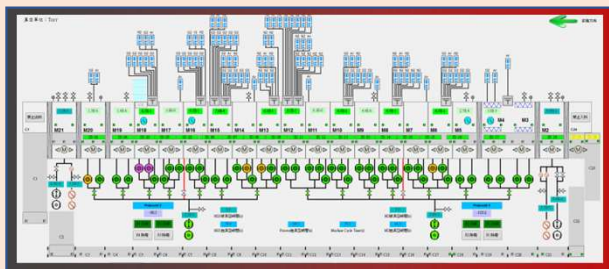


MC Protocol



設備PLC

- 生產數據
Parameters
- 警報/事件
Alarm/Events
- 設備狀態
Status



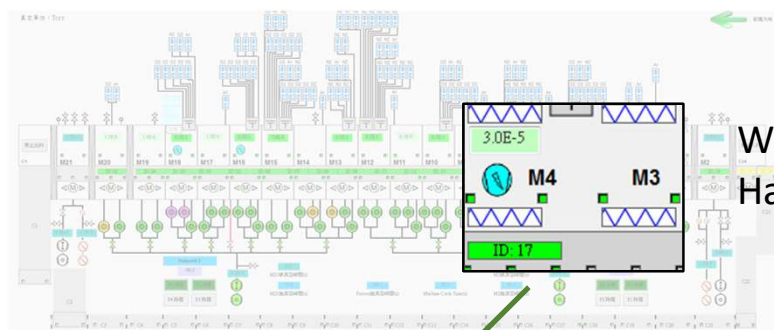
進/出料資訊收集

- 大版/台車編號傳輸
Panel/Carrier ID
- 上/下料事件通知
Load/Unload Events
- 上料結果確認
Confirmation Result

軟件功能說明

- **數據採集**
 - 即時採集並更新設備當前數據。
- **即時上報**
 - 依CIM系統通訊格式，更新狀態、生產數據。
 - 採集警報/事件資訊，實時通知CIM系統。
 - 核對出/入料資訊，並將結果傳回現場掃描設備告知操作人員。
- **製程追蹤**
 - 入料後追蹤目前各Chamber生產狀態、數據、片號等資訊。
- **數據映射/綁定**
 - 可配合CIM系統綁定SVID/ECID/ALID等數據映射至設備對應的點位(Tag)。
 - 可依綁定事件帶入相關資訊發送至CIM。
- **紀錄查詢**
 - 配置日志查詢頁面，可分別查詢交握日志、生產日誌、警報/事件日誌等。

軟件流程說明



While Alarm/Event/Data Changed Happened in production line



Tag address	Value
B0001	0
B0002	1
...	...

MC Protocol

Polling data

SY
Interface Software

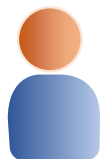
SECS/GEM

Notify

CIM System

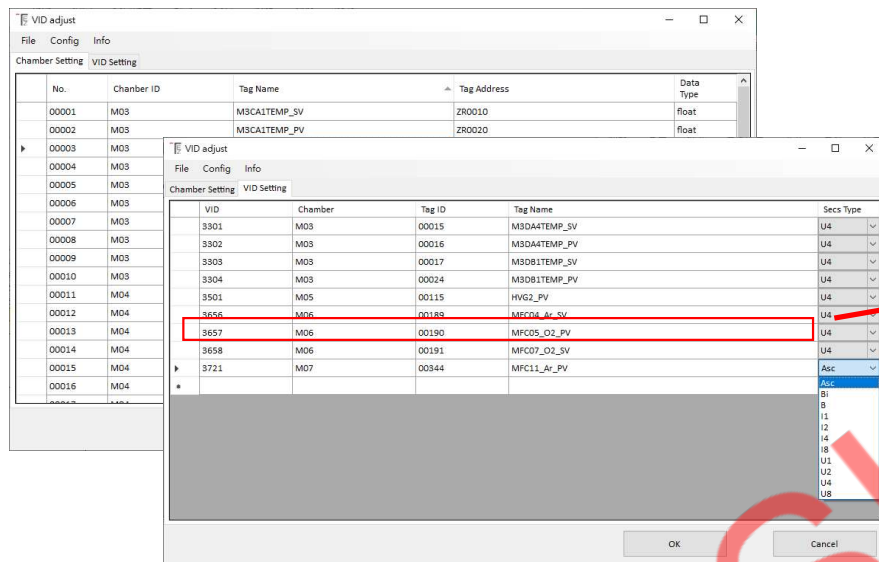
Panel ID: 00225XXX
Carrier ID :02

Notify

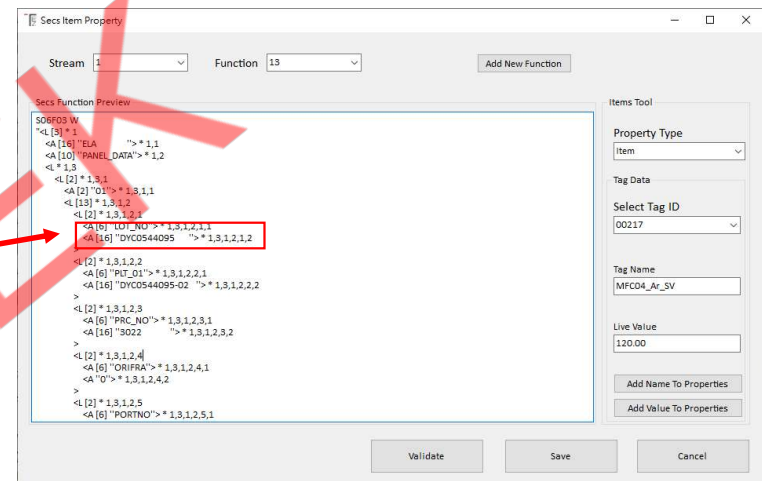


Operator scan the ID code on panel/Carrier

點位(Tag)功能說明



Setting VIDs



Insert Into Function Properties

使用點位(Tag)型式管理 PLC Address ↔ SECS VIDs 間的映射關係，
加速前期建置設備與MES間的交握流程。

並提供客戶方便、簡易的工具，快速應對運維時期的內容調整。

Thank you for your attention.
感謝您。

If there are any problems,
please feel free to contact us.
如果您有任何問題, 希望您不吝指教!