

SHTEK

PP2312-PARTS CLEAN BENCH

機台規格

一、【設備概要】

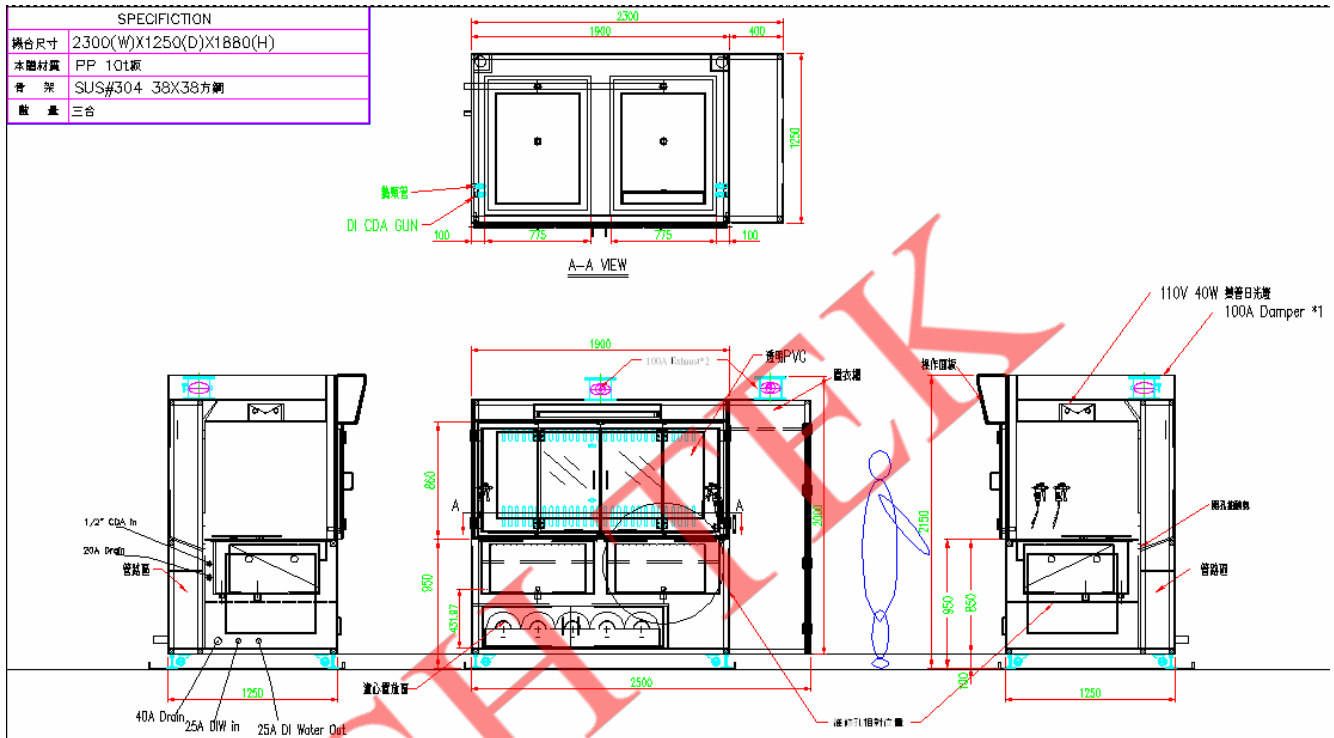
- 1.目的：本設備清洗製程用。
- 2.處理方式：手動操作處理。
- 3.製作台數：一台。

二、【設備本體】

- 1.Dimension：LxDxH=2500mmx1250mmx2000mm。
- 2.外裝：本體外殼以PP 10'板組合焊接而成，可耐藥水侵蝕。
- 3.骨架：SUS#304 38x38x1.5'方鋼組合焊接而成，結構強固。
- 4.外觀及構造：如附圖：總圖。
- 5.機台採人工控制模式，定功能。
- 9.電控面板採白底藍字面板，置於機台上方。Chamber之正面部份採透明PVC折疊式拉門，以便Chamber內所產生之酸氣與操作者隔離。
- 6.管路系統置於機台背底部。
- 7.排風系統置於機台背部，採向上抽氣（100A管徑 × 2 Damper）。
- 8.機台支腳採滑輪裝置，以便於搬送，具高低調整及鎖
- 10.機台內部上方有一只 110V 40W 雙管日光燈。
- 11.DI GUN、CDA GUN各二支，分別置於台面左、右側。（吊掛式）
- 12.台面洞洞板設計。
- 13.機台內部上方有活動置物架。
- 14.機台底部有防漏盤。
- 15.迴路保護器6A。



欣濤科技有限公司



三、【各TANK結構】

1. 清洗槽

1-1.製程槽規格

- 1-1-1.藥液：DIW。
- 1-1-2.材質：PP 10t。
- 1-1-3.尺寸：L xD xH= 820mm x 620mm x 380mm（內部尺寸）。
- 1-1-4.溫度：常溫。
- 1-1-5.數量：二組。

1-2.製程槽功能

1-2-1.機能構造：

- ①單槽靜態式。
- ②底部有傾斜設計。
- ③排放口加濾網。

1-2-2.供應與排放：

- ①鵝頸管給水。
- ②管路材質：PVC。
- ③Drain：排放到暫存TENK。

1-3.製程槽功能

1-3-1.機能構造：

- ①單槽靜態式。
- ②底部往中傾斜設計。

1-3-2.供應與排放：

- ①手動倒液。（鵝頸管供液）
- ② Drain：排放到暫存TENK。
- ③管路材質：PFA。

四、【Utilities】

一次側所須之條件

	Function	Size	Pressure	Flow	Remark
1	電源	110V 20A			
2	CDA供給	3/8" x1 SWEG	3~5 kg/cm ²	5 GPM	
3	DIW供給	25A	3 kg/cm ²	10~15 GPM	QDR Rinse Over Flow用 DI Gun用
4	廢液	40A			Drain
5	排氣 (6")	VP100A*2		1200 CFM	

五、【驗收】

- 1.於設備交機後，在純水通入之情形下，若各項電器、機構及動作部份經測試通過且可滿足滿足上述規格時，請即刻辦理驗收合格之手續。
- 2.有關各項規格書未記載事項或特別要求之驗收條件，依雙方共同充份協商後所同意之方式處理。
- 3.如User在規格外有特別增加功能，欣濤可追加費用，並依追加規格內容可調整出機時間。
- 4.本設備不含製程驗收，如有製程方面特別要求，可另外提出。
5. User二次配時間需於二星期內完成，如因貴公司廠務未能準時完成二次配，欣濤可提出提早驗收要求。
- 6.機台廠驗時或出機後，如User有提出規格變更或增加功能，User不得以此延後驗收。
- 7.驗收期限：交機後六星期內。
- 8.操作手冊：二本。

八、【保證與服務】

- 1.本設備保固期為自驗收日起算十二個月。
- 2.在保固期間，若由於設備之製造不良、過失等引起之故障，概需免費提供修理，更換零件。
- 3.以下之狀況不屬於保固期之範圍內：
 - ①由操作人員之過失所造成之損害。
 - ②消耗品（Heater、直接接觸式Sensor、其他動作部份等）。
 - ③交貨後自行變更控制程式及變更藥液等。
 - ④設備內使用非本公司之生產零件，依製造原廠的規範處理。

九、【訓練】

設備於裝機測試完成後，即提供訓練，訓練包含：

- ①設備工作原理
- ②設備組裝
- ③操作
- ④預防保養
- ⑤故障排除

SH TEK